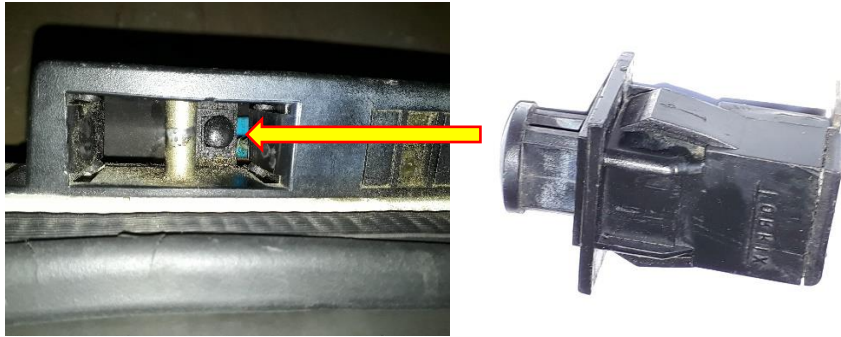


Comment réparer l'éclairage de votre coffre sur R11 (selon versions)

Le contacteur est souvent à l'origine de ce dysfonctionnement. De par sa conception et son emplacement des impuretés pénètrent et se déposent sur les contacts, réduisant à néant sa fonction.

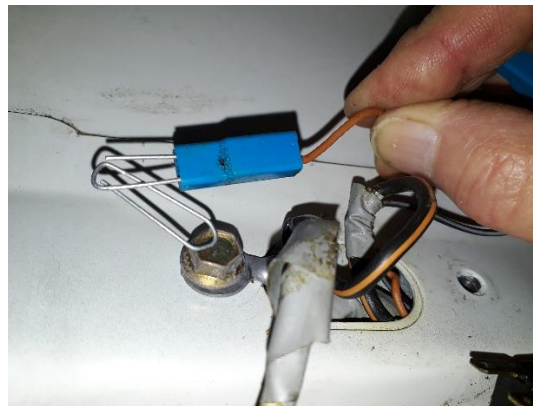
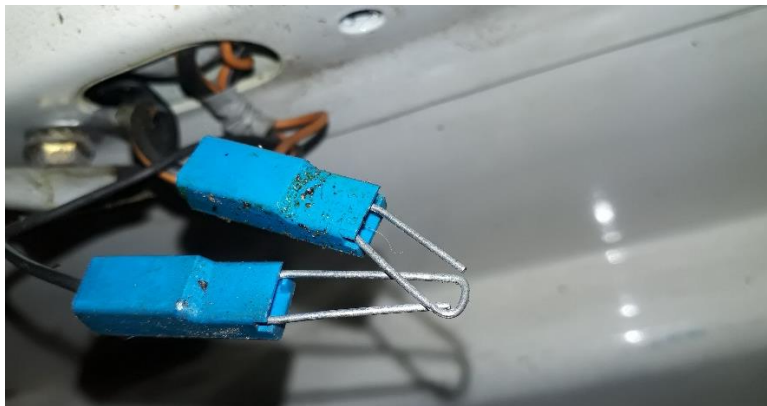


Avant tout assurez-vous que le défaut d'éclairage du coffre ait une autre origine (ampoule, alimentation + à l'éclaireur, fusible platine, masse défectueuse, ...)

Je décris dans le document ci-dessous un test et une méthode de réfection.

Test de fonctionnement :

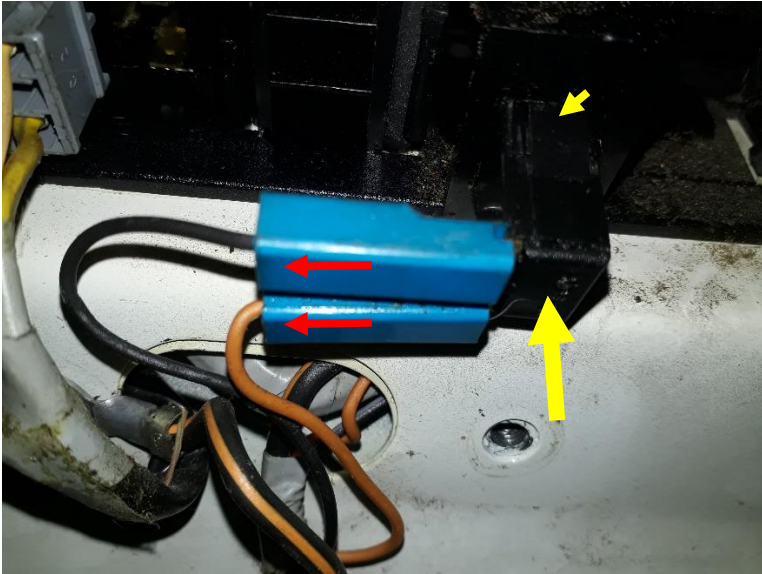
- Retirer le cache
- Débrancher les 2 cosses femelles bleues)
- Faire contact entre les 2 cosses ou mettre le fil marron à la masse sur la caisse



↳ si l'ampoule ne s'allume pas => vérifier l'ampoule, les branchements (alimentation + à l'éclaireur, la masse à la vis près du contacteur, conductibilité des 2 fils)

↳ si l'ampoule s'allume => **le contacteur est défectueux**

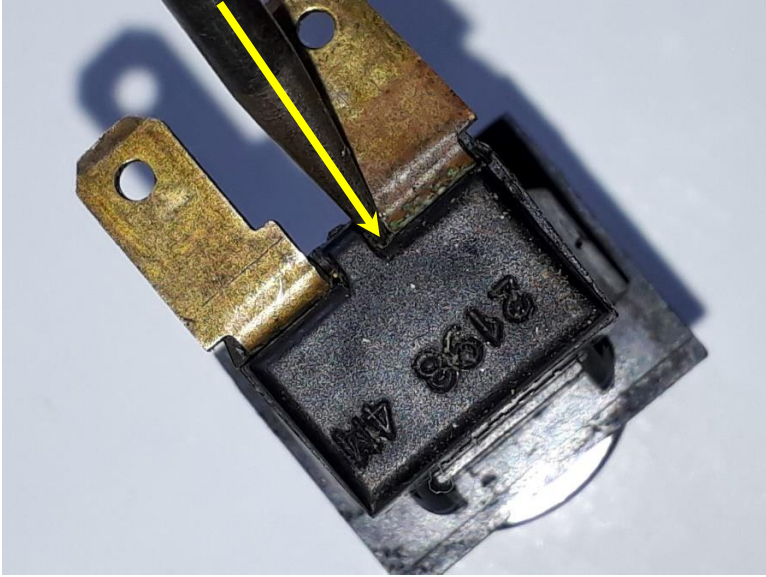
Remise en état du contacteur:



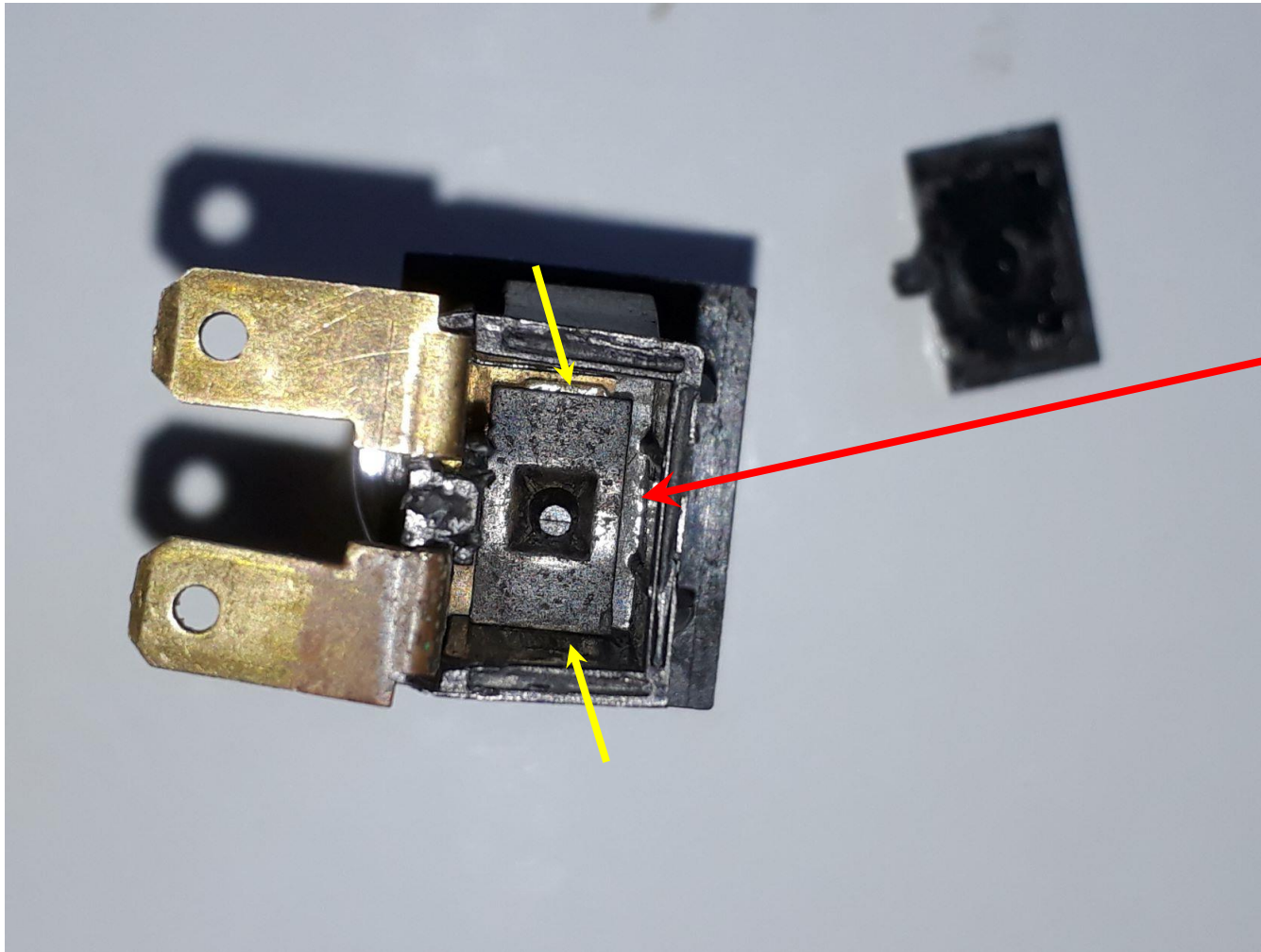
-Débrancher les 2 cosses femelles bleues

-Déclipser le contacteur en pinçant les pattes latérales et en poussant par le dessous puis vers la gauche pour l'extraire.

-Sur le dessous, (coté cosses males), retirer le petit couvercle avec un objet fin et pointu en poussant et faisant levier, il se décolle sans trop de difficulté.



-Ensuite, nettoyer les contacts cachés derrière la petite plaque rectangulaire liée au poussoir. Pour les nettoyer ne rien démonter mais « laver » cette zone avec un nettoyant spécial contacts électriques en exerçant des pressions sur le bouton poussoir. Cette action décollera les impuretés accumulées, compléter avec un soufflage air comprimé.



- Tester le fonctionnement du contacteur, recommencer si nécessaire puis recoller le couvercle (avec quelques points de colle à prise rapide.
- Nota : Ne pas utiliser de produit gras, ceci aurait tendance à fixer les prochaines impuretés.
- Remettre le contacteur en place en respectant le sens de montage (cosses vers la droite véh.)